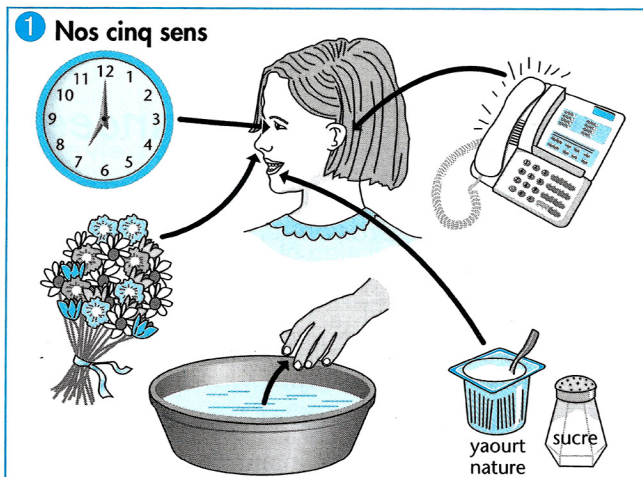
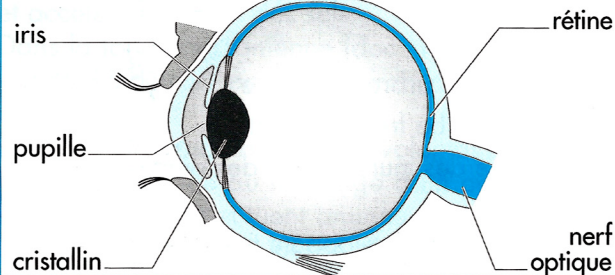


NOS SENS NOUS INFORMENT

Pour agir, Émilie a besoin d'informations : elle **regarde** la pendule; elle **entend** la sonnerie du téléphone; elle **touche** l'eau pour savoir si elle est assez chaude; elle **goûte** son yaourt avant de remettre du sucre; elle **sent** le parfum des fleurs. Les **cinq sens** qu'elle utilise sont la **vue**, l'**ouïe**, le **toucher**, le **goût** et l'**odorat**.



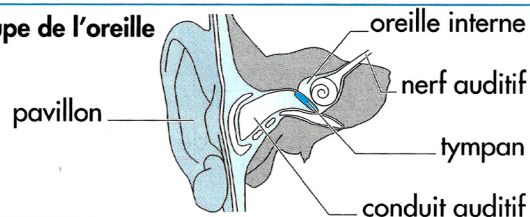
2 Coupe de l'œil



Les organes de la vue sont les **yeux**. Très fragiles, ils sont protégés par les paupières et nettoyés par les larmes. La **pupille** est l'ouverture dans l'**iris** qui règle la quantité de lumière rentrant dans l'œil. Cette lumière traverse le **cristallin**, lentille déformable qui envoie la lumière sur la **rétine**. Celle-ci capte ainsi une image nette de la scène regardée.

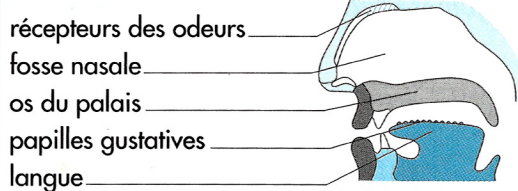
Les organes de l'ouïe sont les **oreilles**. Les sons sont captés par le **pavillon** de l'oreille puis conduits jusqu'au **tympan** qui vibre comme une peau de tambour.

3 Coupe de l'oreille



Les odeurs sont perçues par le **nez** qui est capable d'en distinguer plusieurs centaines. Les **papilles** situées sur la **langue** identifient quatre **savoirs** de base : le sucré, le salé, l'amer et l'acide. Mais quand nous mangeons, la saveur des aliments et leur odeur sont mêlées pour constituer leur goût.

4 Coupe du nez et de la bouche

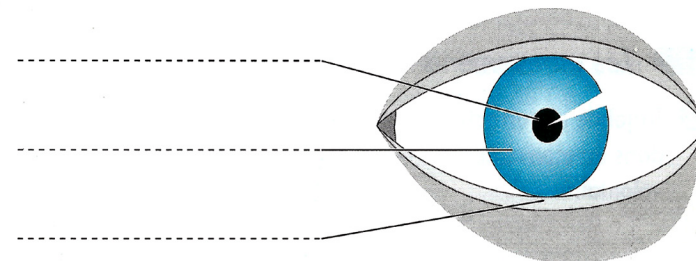


C'est toute la **peau** du corps qui est sensible au toucher, mais certaines parties, comme le bout des doigts, le sont plus que d'autres. Le toucher nous renseigne sur l'état des surfaces (lisses, rugueuses...), sur le chaud et le froid, sur les agressions du corps (coupures, piqûres...).

1. Indique les termes correspondant aux définitions.

- a/ Partie de l'œil sur laquelle se forme une image :
- b/ Membrane située dans l'oreille et qui vibre sous l'effet des sons :
- c/ Les quatre saveurs de base :
- d/ Sens qui permet de distinguer le chaud du froid, le rugueux du lisse :

2. Écris les légendes de ce schéma de l'œil vu de face.



3. Indique par la lettre correspondante le sens concerné par chaque expression : a/ la vue, b/ le goût, c/ l'odorat, d/ l'ouïe; e/ le toucher.

- Aïe, je me suis piqué! Cette fleur sent bon. Quel silence!
- Le ciel est rempli d'étoiles. Prends la boîte rouge. Le tonnerre gronde.
- Comme ce tissu est doux! Ce poulet est délicieux. C'est trop salé.

4. Réponds par oui ou non à chaque proposition.

- Les yeux bandés, tout seul, je peux savoir :
- a/ si la date est écrite au tableau de la classe :
 - b/ si ma serviette est mouillée :
 - c/ si c'est mon cahier rouge qui est devant moi :
 - d/ si une voiture arrive :

Recopie ce résumé sur ta feuille "Ce que je dois retenir". *N'oublie pas de noter d'abord le titre de la leçon entre deux traits rouges.*

La vue, l'ouïe, le toucher, le goût et l'odorat sont les cinq sens qui nous apportent des informations sur le monde extérieur grâce aux yeux, aux oreilles, à la peau, à la langue et au nez.

PRENOM:.....

DATE: