



## Les différents sens d'un mot

### Définition

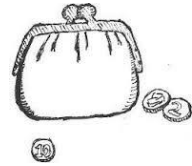
Certains mots peuvent avoir plusieurs sens. On dit qu'ils sont **polysémiques**.

C'est le **contexte** qui permet de **comprendre le sens exact dans lequel le mot est utilisé**. Tout dépend de la **situation**, de la **phrase** ou du **texte** dans lesquels les mots sont employés.

Exemple : le mot pièce

Mon porte-monnaie est rempli de petites **pièces**. (= petite monnaie)

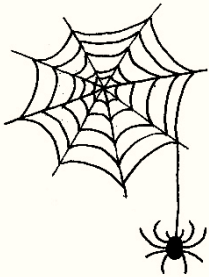
Nous allons voir au théâtre une **pièce** amusante. (=représentation, spectacle).



### Comment trouver les différents sens d'un mot ?

Pour connaître le nombre de sens d'un mot, il suffit de rechercher celui-ci dans un **dictionnaire**. Généralement, les sens sont **numérotés**.

EXEMPLE : Ce matin, j'ai vu une **toile** d'araignée derrière le buffet.



#### TOILE

- 1 Ensemble de fils fabriqué par l'araignée.
- 2 Tableau
- 3 Tissu, matière
- 4 Réseau Internet

Ici, le mot **TOILE** a **quatre** sens

C'est le **sens 1** est utilisé dans la phrase.

EXEMPLE : Ma sœur mange une **glace** à la vanille.

#### GLACE



- 1 forme solide de l'eau.
- 2 Crème sucrée congelée.
- 3 miroir

Ici, le mot **TOILE** a **trois** sens

C'est le **sens 2** qui est utilisé dans la phrase.