

Joan Miró né le [20 avril 1893](#) à [Barcelone](#), décédé le [25 décembre 1983](#), est un [peintre](#), [sculpteur](#), [graveur](#) et [céramiste](#) de nationalité espagnole.

Son œuvre reflète son attrait pour « l'esprit enfantin », et pour son pays.

À ses débuts, il montre de fortes influences [fauvistes](#), [cubistes](#) et [expressionnistes](#), avant d'évoluer vers une peinture plane avec un certain côté [naïf](#).



Prades,
le
village,
1917

Le paysage
est
transformé
en motifs
abstraits.



La ferme
1920,
est l'une des
toiles les
plus
connues de
cette
époque.



Vers 1923, un univers fantastiques d'êtres et de symboles nait de l'imagination de Miró. Les êtres deviennent inquiétants, déformés jusqu'à la laideur.



Le carnaval d'Arlequin, 1925.

Femme



Le poète
assassiné



Le jardin des plaisir secrets



Hirondelle et Amour 1934

Miró
s'essaye
aux
peintures
-poèmes



Escargot
femme
étoile

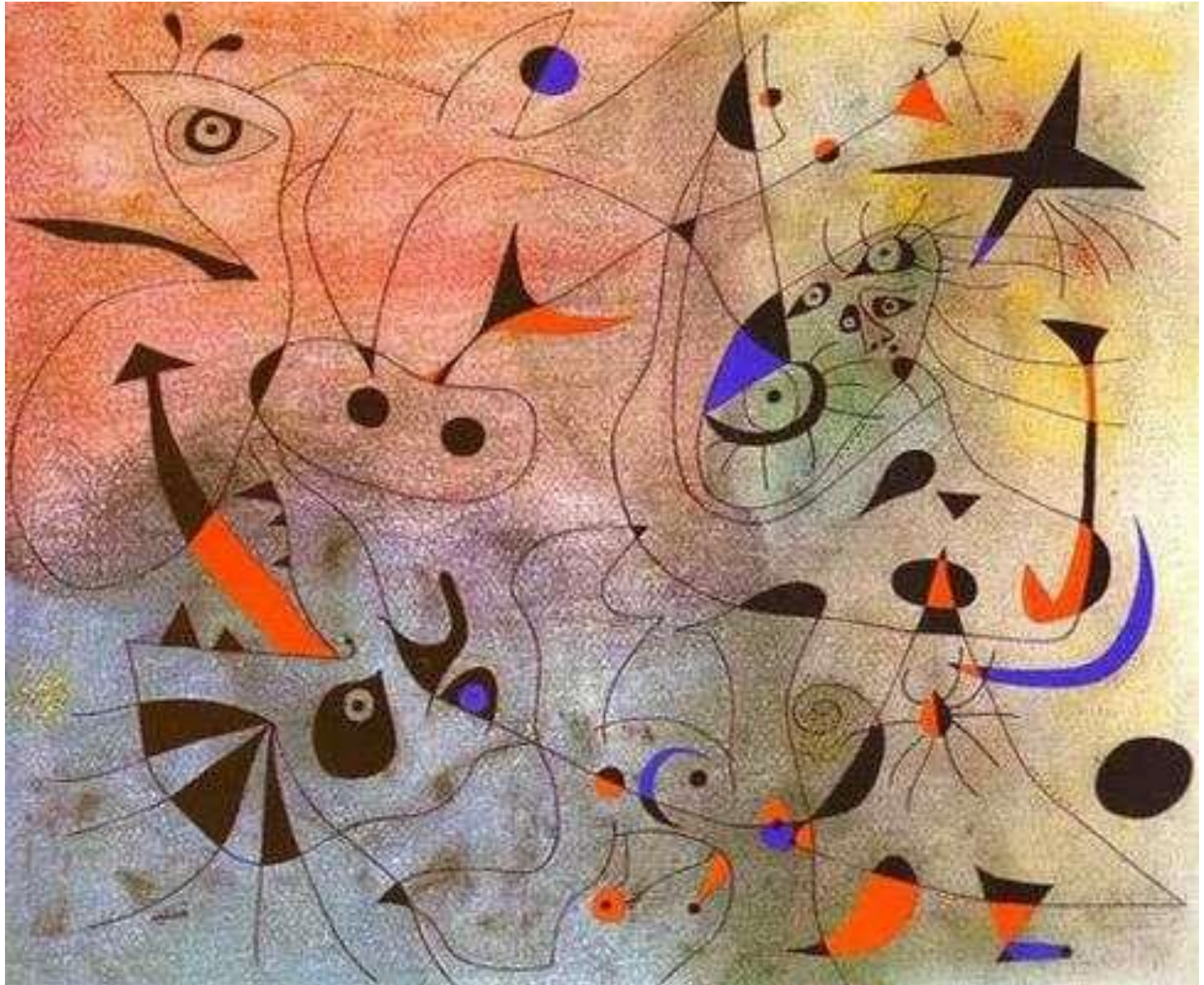


Vers 1939 quand
la guerre éclata
Miró se renferme sur
lui-même.
La nuit, la musique
et les étoiles
commencent à jouer
un rôle important dans
son inspiration.

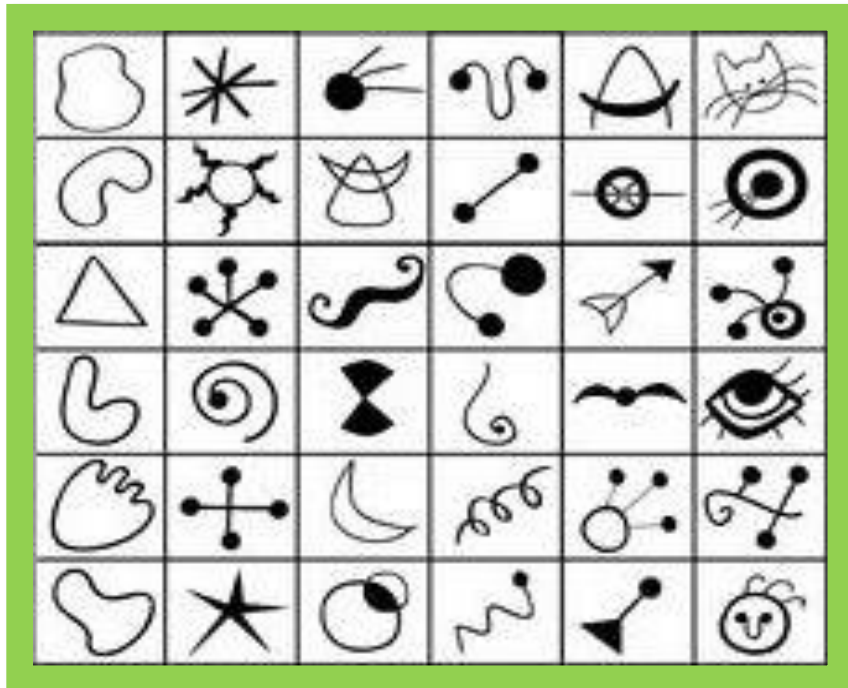
Code et
constellations
dans l'amour
d'une femme



Constellations d'étoiles du matin



Voici des signes graphiques repérés dans des tableaux de Joan Miró.



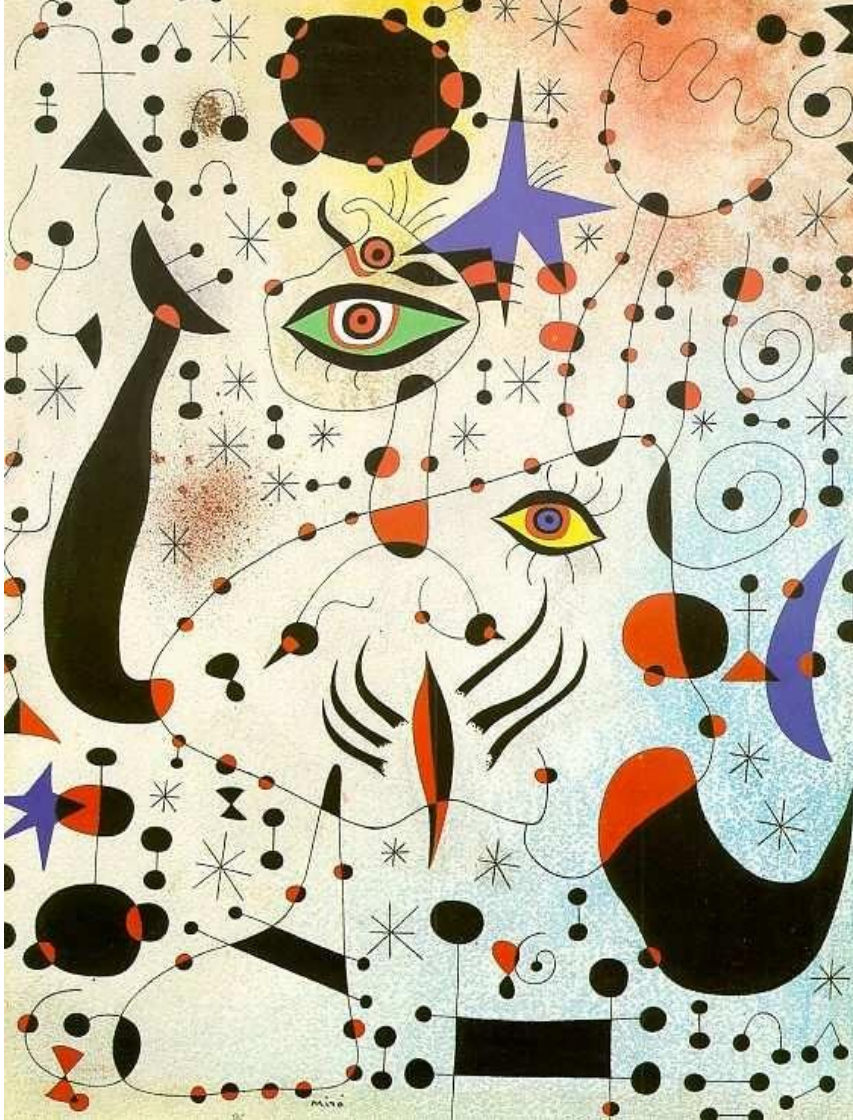
Dans la page qui suit, repère les différents signes graphiques sur le tableau de Joan Miró.

PRENOM:

DATE:

ARTS VISUELS / Graphisme: Joan Miró

Répertorie les « signes » du tableau.



Dans les pages qui suivent, tu as 3 possibilités:

- Une silhouette à la manière de Miró, avec des signes graphiques déjà dessinés. Tu peux en rajouter autour. Et tu colores dans le style de Miró.
- Même travail avec le ballon de foot.
- Un tableau de Miró à refaire en changeant les couleurs et en ajoutant des signes graphiques.

Tu peux faire les 3 ou 2 ou 1 seul



