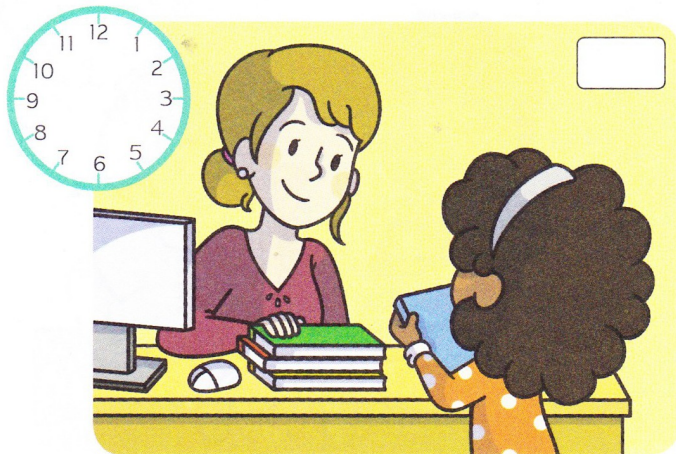


.....

1 a) Lis l'heure puis dessine les aiguilles de chaque horloge.



12 heures



9 heures du matin



9 heures du soir



10 heures du matin



4 heures de l'après-midi

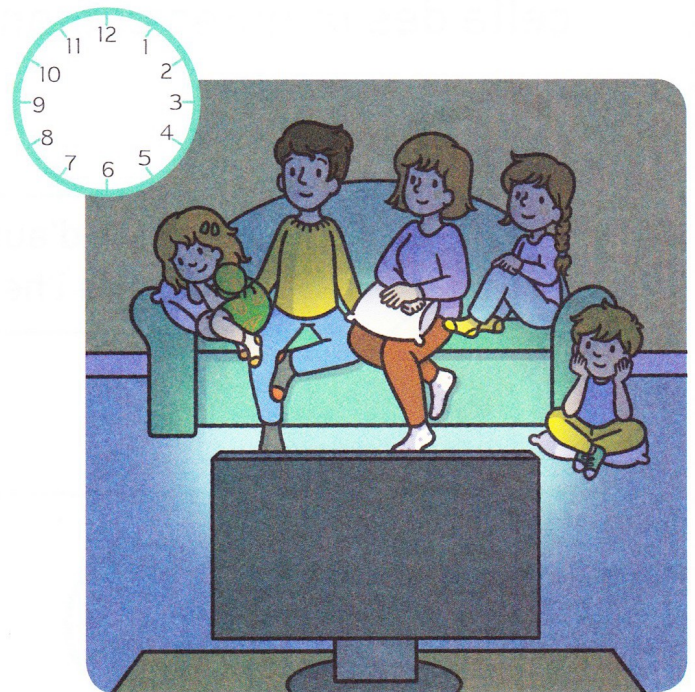
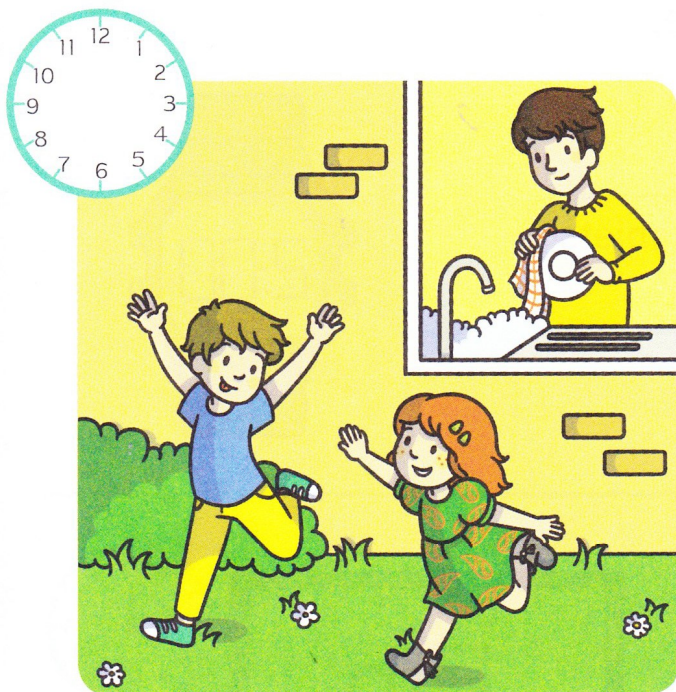
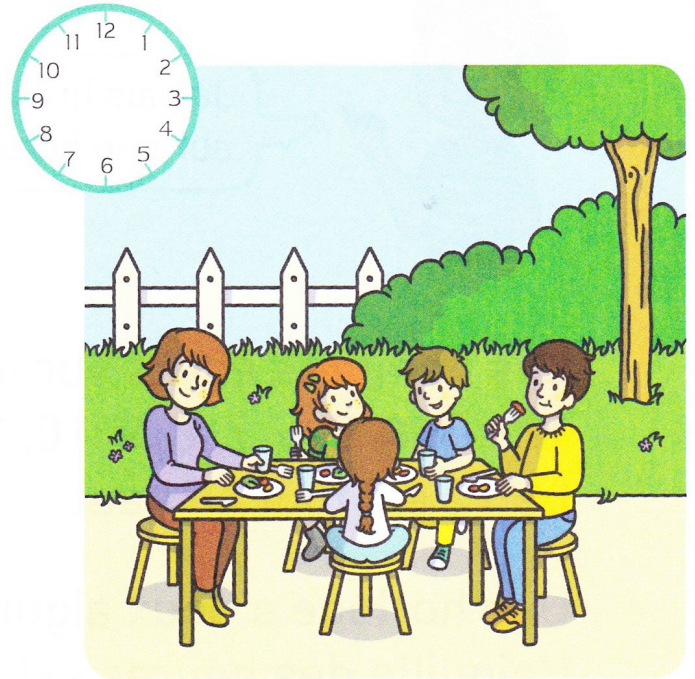



7 heures du soir

b) Remets les images dans l'ordre.

Écris 1^{er}, 2^e, 3^e, 4^e, 5^e ou 6^e dans les cases.

2 Imagine l'heure qu'il est pour chaque image puis dessine les aiguilles sur l'horloge.



3 a) Utilise une  pour afficher différentes heures et raconter ta journée.

b) Donne des exemples d'activités que tu répètes à différentes heures de la journée.