

# La famille Pass'temps à la préhistoire



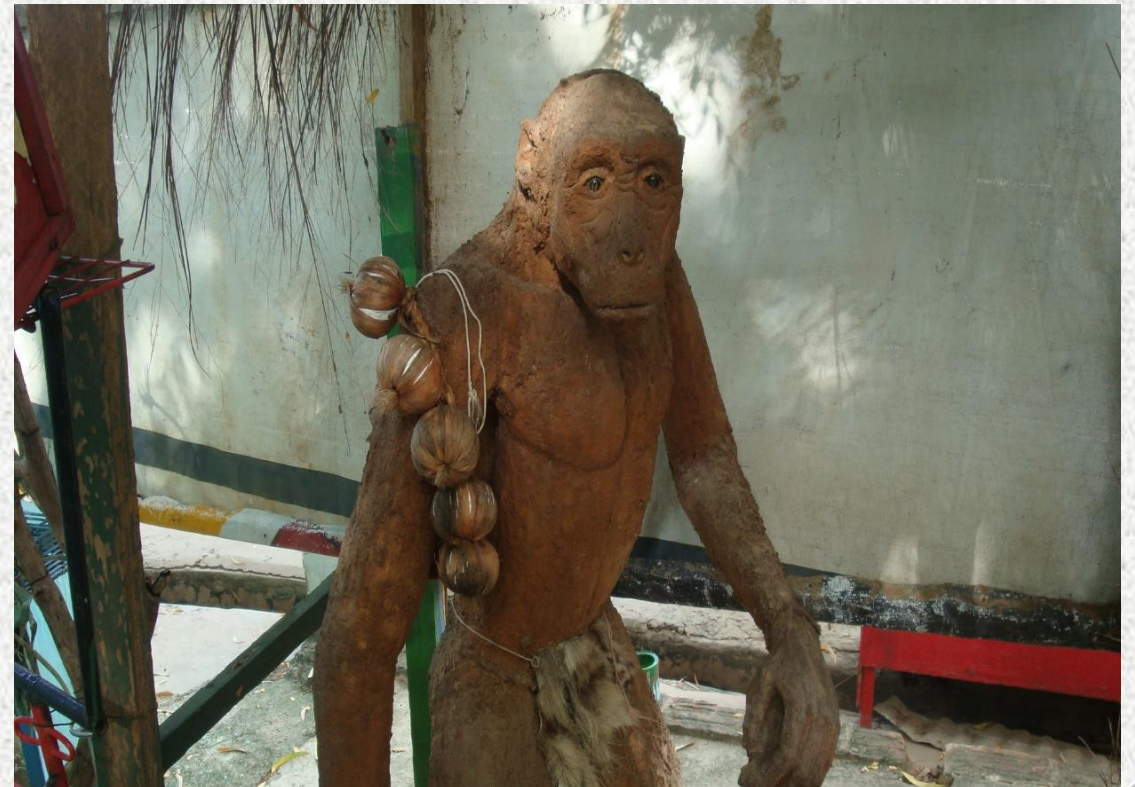
Au paléolithique...

# Le plus ancien hominidé : Toumaï

Crâne de Toumaï découvert au Chad.



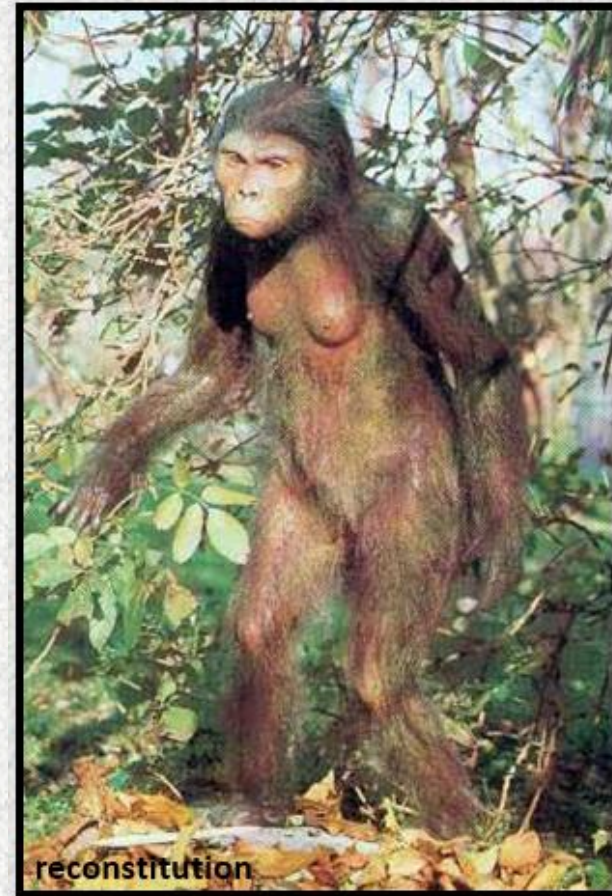
Reconstitution de Toumaï



# Les premiers australopithèques

- La préhistoire est la période qui précède l'invention de l'écriture.
- Les dinosaures ont disparu depuis longtemps.
- Le premier australopithèque connu a été baptisée Lucy.

Elle est un cousin des hommes et non un descendant.



# L'homme habilis

Ou homme habile



- Ces premiers hommes cohabitent avec les australopithèques.
- Ils fabriquent déjà quelques galets taillés.
- Ils sont nomades. Ils vivent de la chasse, de la pêche et de la cueillette.

# L'homo erectus

Ou homme qui se dresse.



- Ils améliorent leurs outils, et fabriquent le premier biface, un outil en silex taillé sur les deux faces.
- Les bords sont tranchants. Cet outil servira pour beaucoup de choses et il sera utilisé durant des milliers d'années.



*La taille d'un biface*

# Le biface utile ....

.... Pour fabriquer des outils



Comme la sagaie



... comme objet coupant.



Pour dépecer les animaux

# Des outils plus élaborés pour améliorer le quotidien

Ils deviennent de grands chasseurs



# Les outils ...



Le  
propulseur

**Le propulseur** est une véritable arme de jet permettant de projeter à de longues distances des lances ou des sagaies.



La sagaie

Arme essentielle du chasseur du Paléolithique. C'est une arme de jet destinée à la chasse et à la pêche. La sagaie est composée d'une pointe en silex et d'un manche en bois.



# Des outils ... pour chasser et pêcher.

## L'arc et les flèches



*L'arc permet une chasse plus individuelle et le tir est encore plus précis que celui de la sagaie.*

## Le harpon



*Des pointes munies d'une ou deux rangées de barbelures sont appelées harpons.*

*Le harpon est une pièce détachable en os, en bois de cervidés ou en ivoire qui pénètre dans les proies comme la truite, le saumon, le brochet.*



# La vie de l'homme préhistorique.

Il se nourrit de chasse, de pêche et de cueillette.

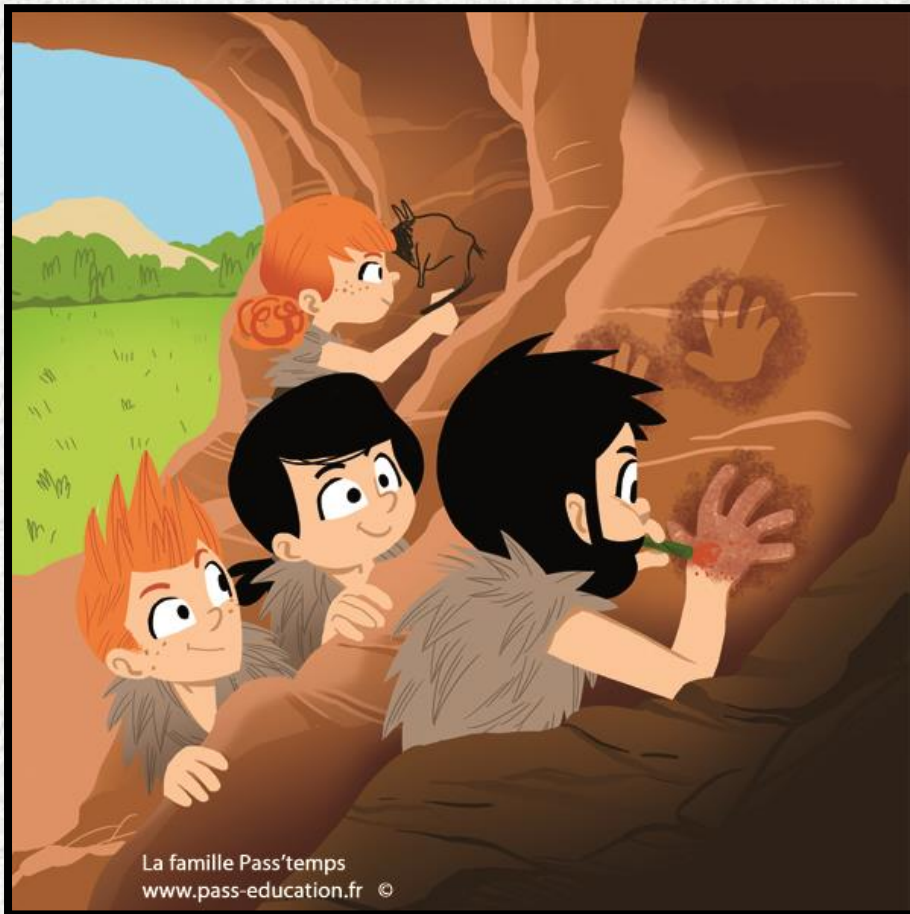
Il vit dans des cavernes ou à l'entrée des grottes.

Il s'habille de peau de bêtes.



# De véritables artistes...

L'art rupestre ou pariétal désigne l'ensemble des œuvres d'art réalisées par l'Homme sur des rochers, le plus souvent en plein air.



## Les techniques utilisées:

**la gravure** : les artistes martelaient un support rocheux avec une pierre dure.

**la peinture** : les poudres de couleur utilisées étaient des minéraux broyés. Grâce à un roseau ou un os creux, ils soufflaient les poudres de couleur pour représenter les crinières, les poils, les pelages d'animaux.

**Les sujets** sont divers selon les périodes et les régions : essentiellement des représentations animales au Paléolithique puis, à partir du Néolithique des humains, des orants, des armes primitives, des habitations, des arbres.

# L'homo erectus découvre le feu.



Le feu permettra de cuire les aliments, de s'éclairer et d'éloigner les bêtes sauvages.

## Comment faire du feu?

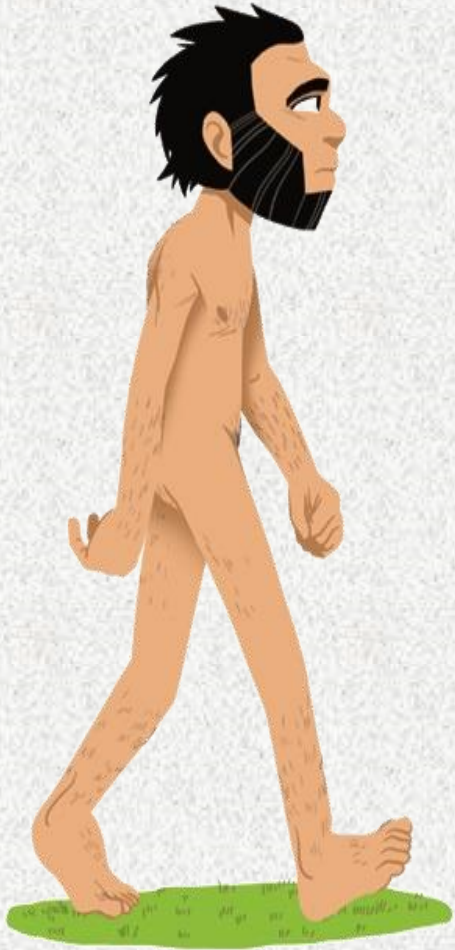


**La percussion:** La percussion du silex sur le minéral de fer (comme avec un briquet) éjecte des étincelles sur l'initiateur et dure pendant 2 secondes. C'est un temps suffisant pour provoquer des braises qui seront entretenues avec des herbes sèches.



**La friction:** Cette méthode ne nécessite que deux morceaux de bois. Le frottement de l'un sur l'autre génère un tas de sciure échauffé. Ce "nid" de chaleur va générer quelques braises... qui permettront d'allumer des brindilles sèches...

# L'homme neanderthalensis (homme de Neandertal).



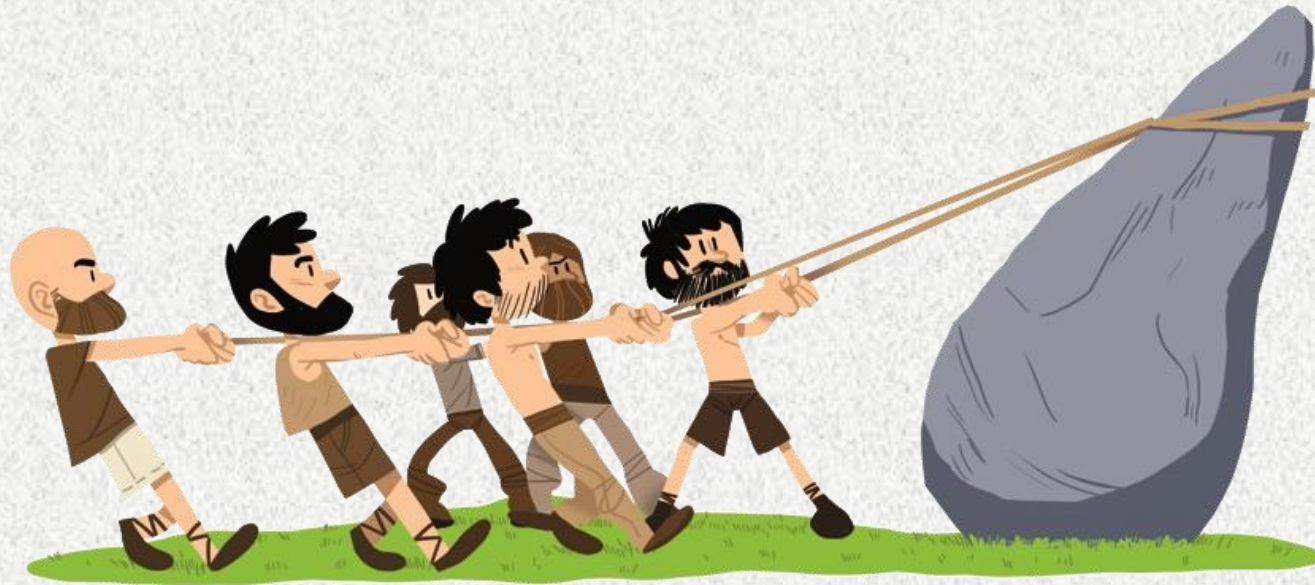
L'Homme de Neandertal était l'espèce la plus proche de l'Homme moderne.

L'homme de Neandertal était en moyenne un peu plus petit que nous (1,65 m environ), mais il était nettement plus fort.

Ils ne cultivaient pas de plantes et ne pratiquaient pas l'élevage. C'étaient d'excellents chasseurs de mammouths ou d'ours des cavernes... Ils confectionnaient des outils en pierre taillée comme l'Homme de Cro-Magnon.

# L'homme de Neandertal enterre ses morts.

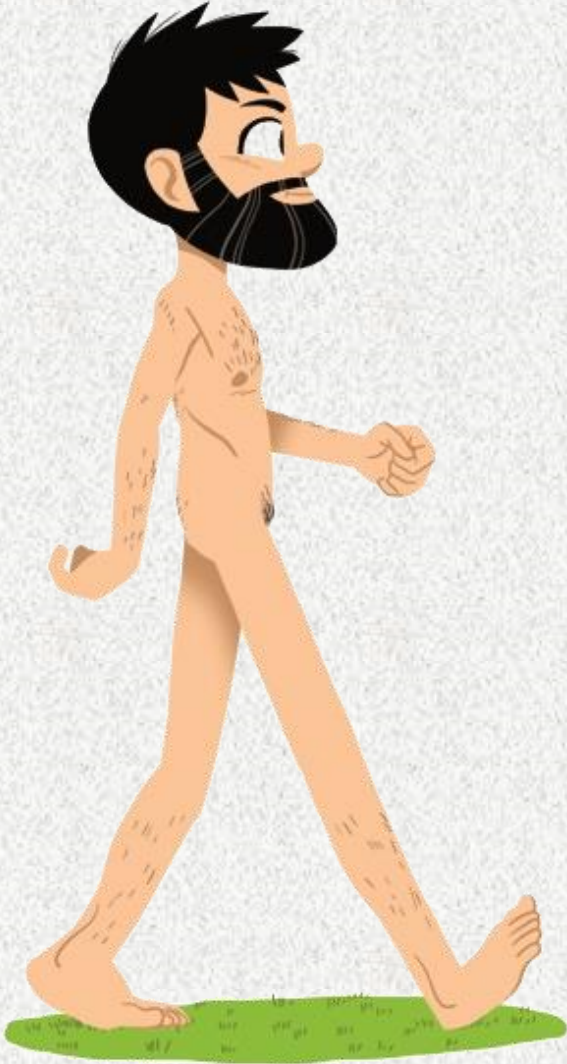
Il est le premier à enterrer ses morts de façon rituelle.



- Des rituels sont organisés autour de la mort.
- Ils érigent des dolmens ( pierres droites) ou des menhirs.

Au néolithique...

# L'homo sapiens (homme qui sait)



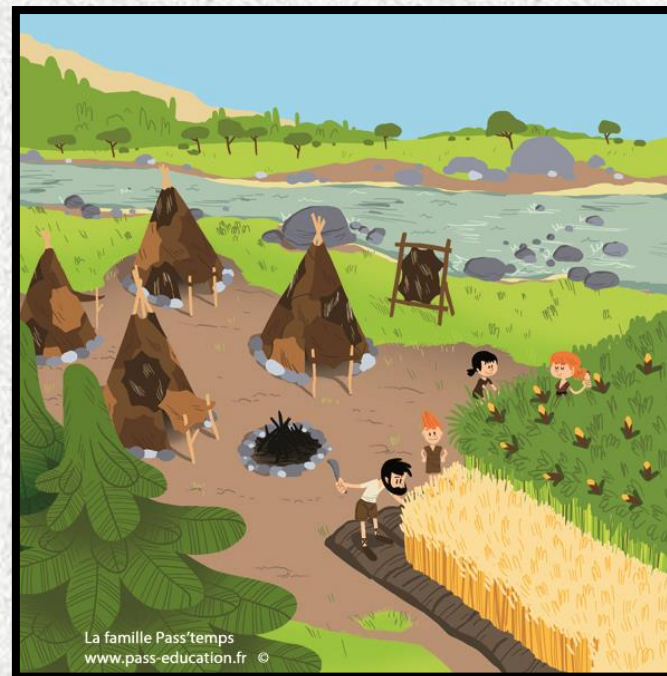
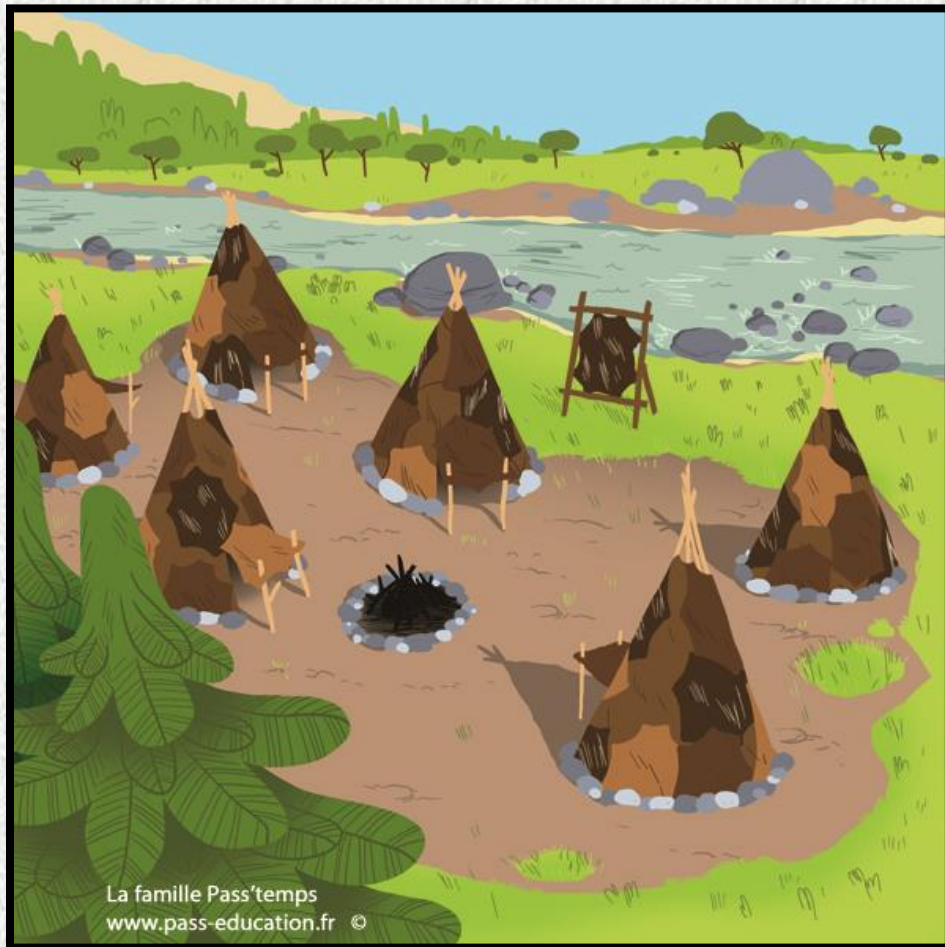
Il est communément appelé homme moderne ou homme de Cro-Magnon. Il est conscient de son savoir et pense. Il est notre ancêtre direct.

L'habitat d'Homo sapiens devient peu à peu permanent. Sa vie sociale s'organise autour du village.

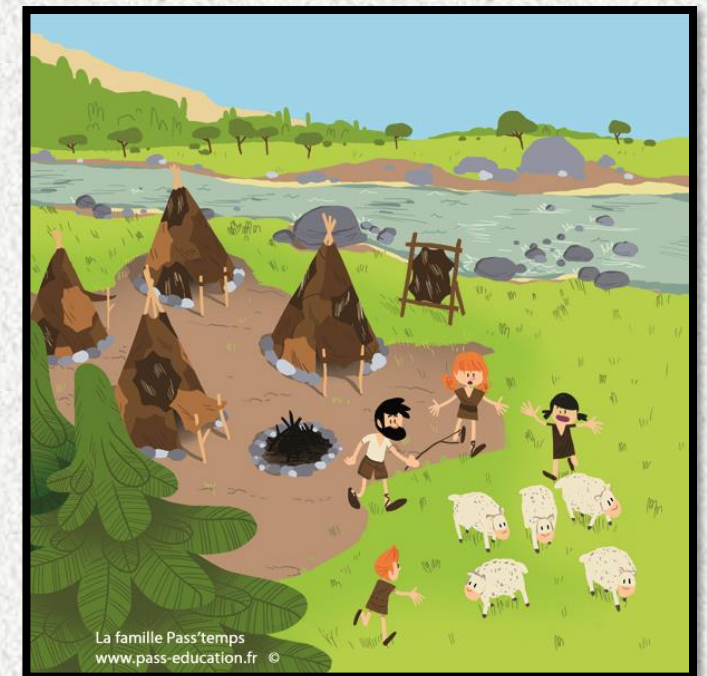
La sédentarisation s'effectue en parallèle avec les débuts de la domestication animale et l'agriculture.

En quelques milliers d'années l'homme va passer du statut de prédateur à celui de producteur. Il devient sédentaire et va tenter de dominer la nature et de la transformer pour mieux l'utiliser.

Ils vivent en village dans des tentes et pratiquent ....



... l'agriculture



et l'élevage.



# Les débuts de l'agriculture.

Le fauchage du blé



La faucille

Le grain est moulu.



La meule

Vers la fin de la préhistoire...

# Le début de l'artisanat

Début de la **métallurgie**:  
Fabrication d'objets en bronze



*Poignard en bronze*



*Pointe de lance*



*Épingle à vêtements*

La vannerie



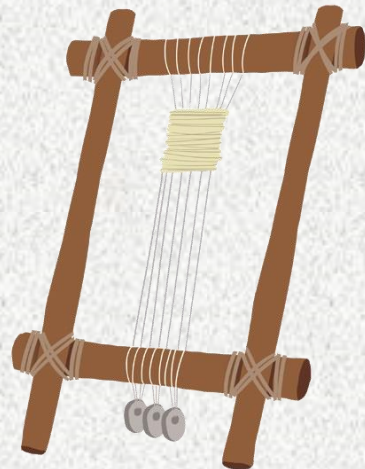
*Un panier*

# L'artisanat

l'homme du Néolithique sait tisser les fibres végétales et la laine pour fabriquer ses vêtements.



*Le métier à tisser*



Avec le développement de l'agriculture, des besoins nouveaux apparaissent pour stocker les récoltes et les transporter.

Pour conserver les graines ou les liquides, on fabrique des poteries.



*Pot en terre cuite*

