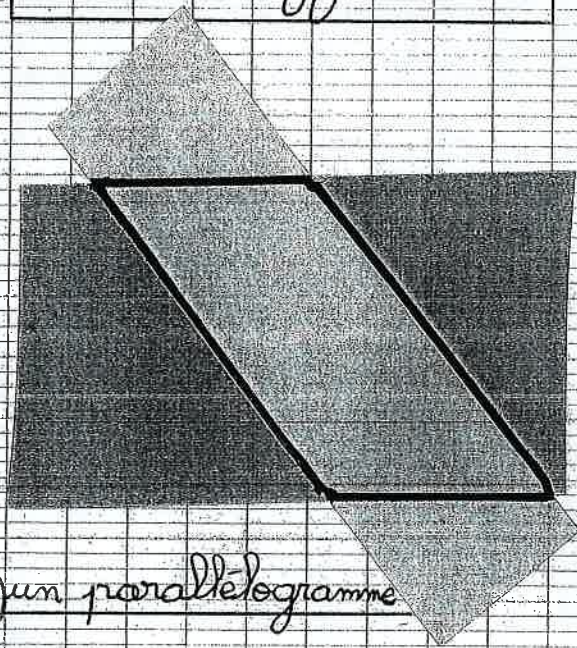


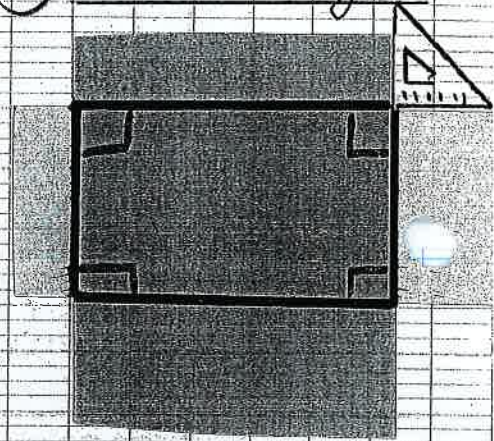
Construction des quadrilatères particuliers (suite). Pour cela, il faut se procurer des bandes de papier. (tu peux utiliser les bords de la règle pour les tracer).

(C) → 2 bandes différentes



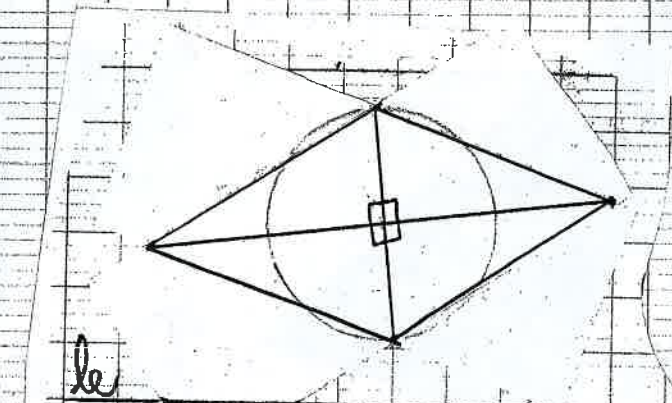
(C<sub>1</sub>) un parallélogramme

(C<sub>2</sub>) un rectangle



(D) → 2 bandes de même largeur

(d<sub>1</sub>)



(d<sub>2</sub>)

